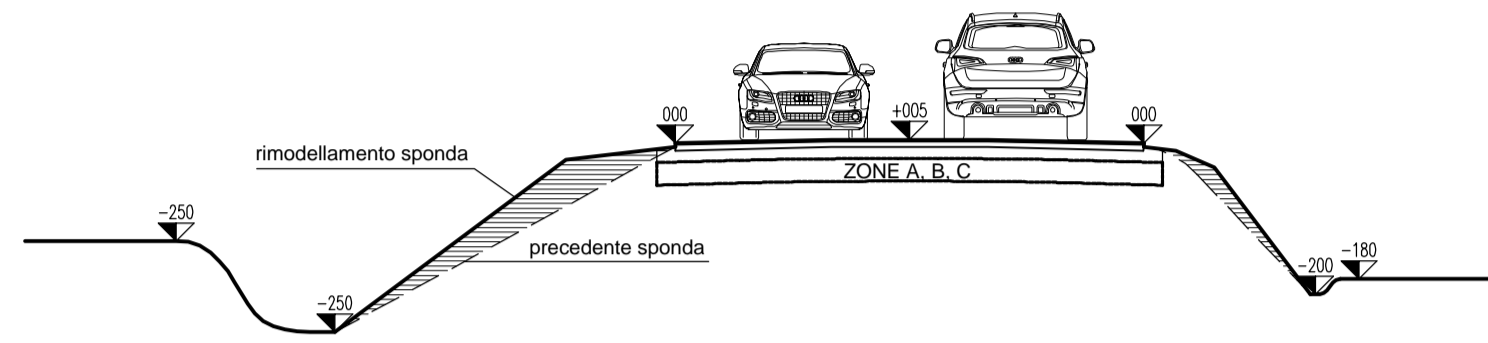
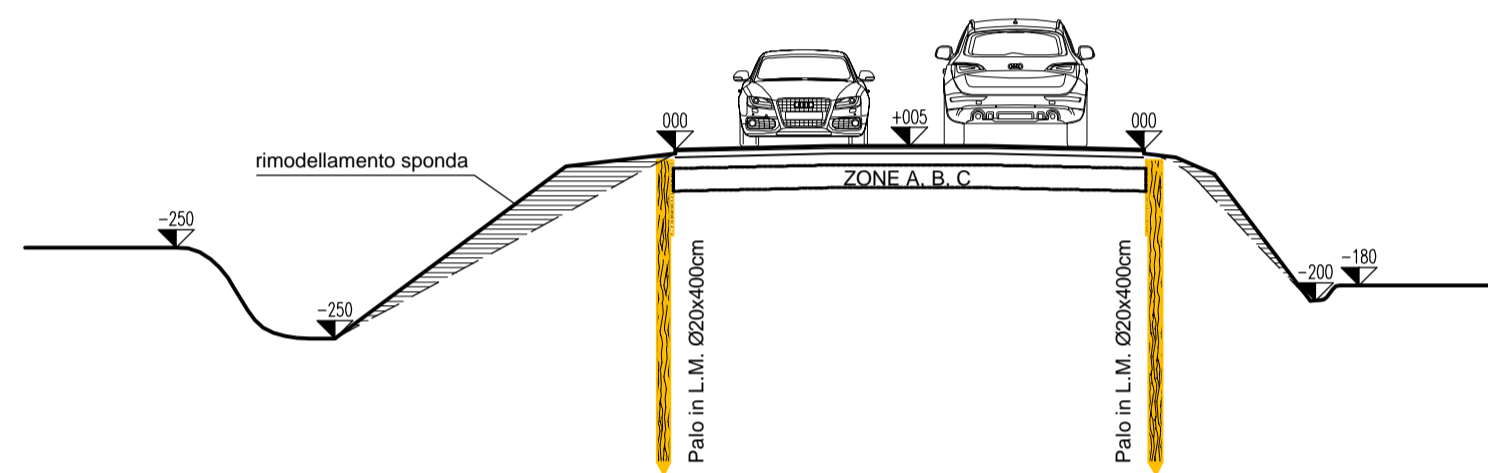


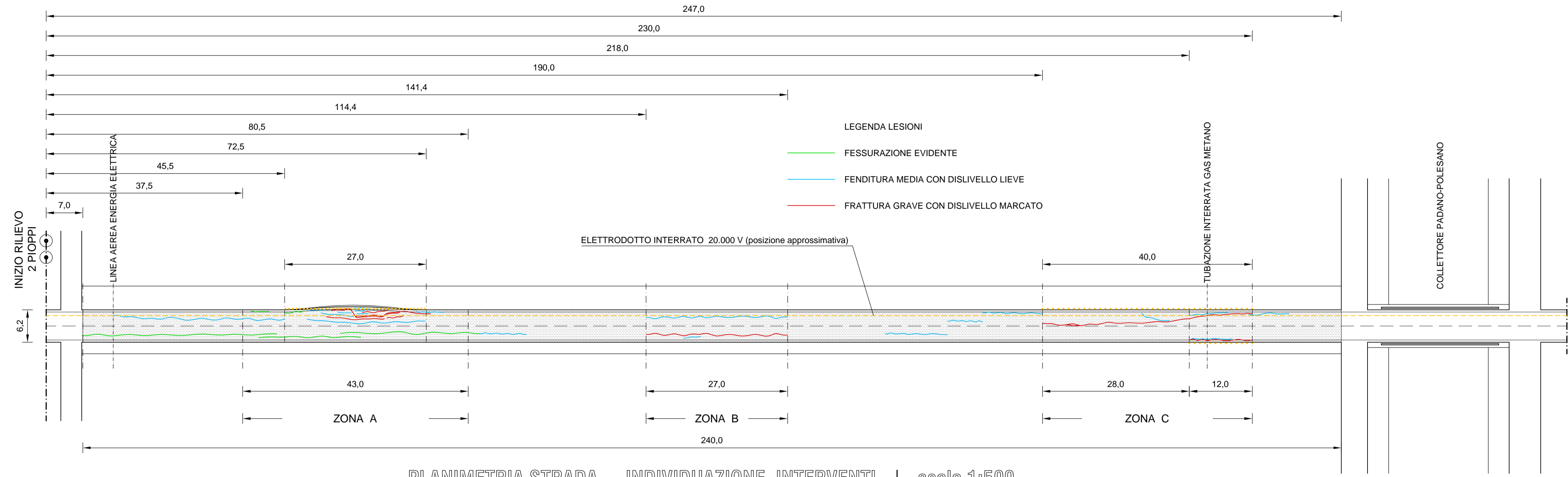
SEZIONE STRADALE A:A | scala 1:50



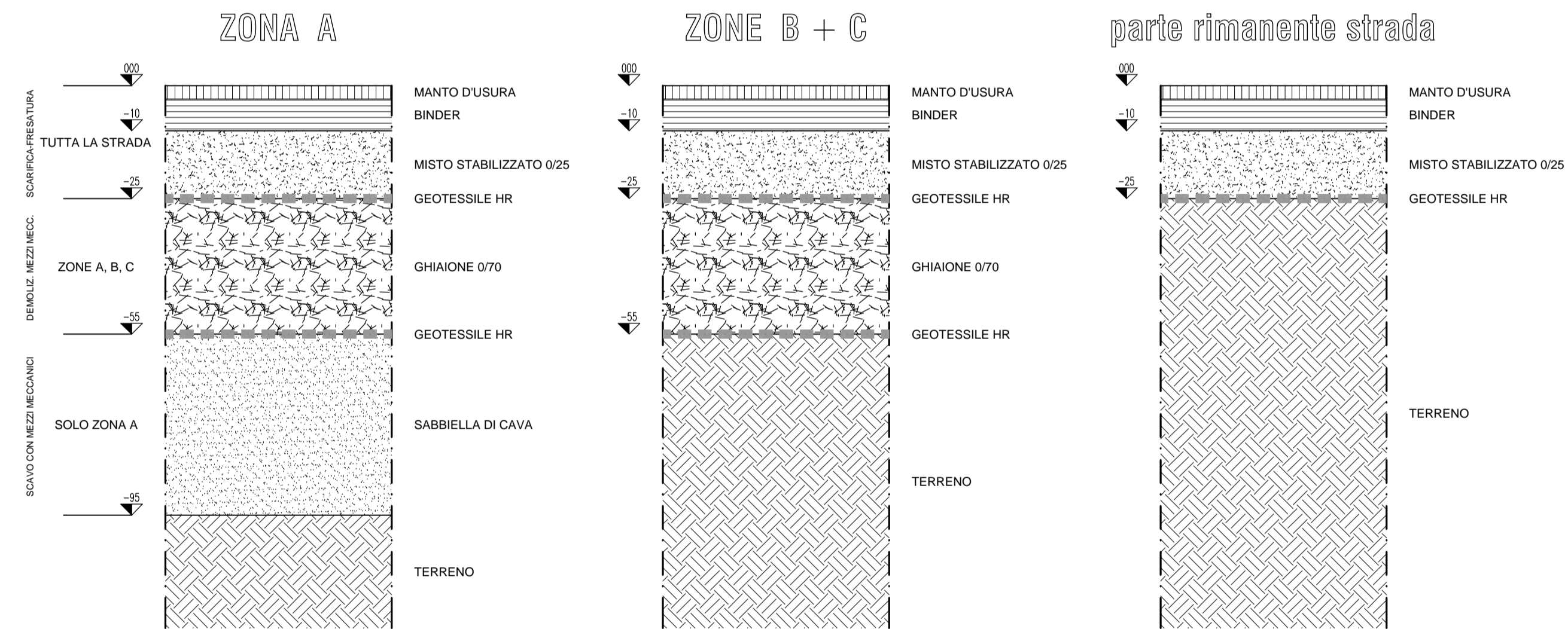
SEZIONE STRADALE B:B | scala 1:50



SEZIONE STRADALE C:C | scala 1:50

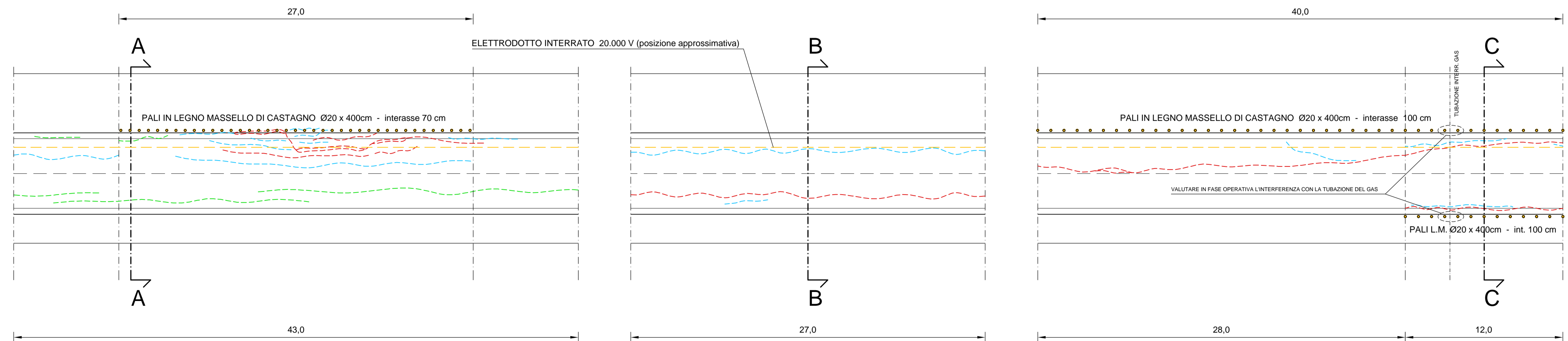


PLANIMETRIA STRADA - INDIVIDUAZIONE INTERVENTI | scala 1:500



NOTA IMPORTANTE: SOTTO LA SEDE STRADALE E' PRESENTE UN ELETTRODOTTO INSTALLATO DA ENEL, CON UNA LINEA DA 20.000 V, POSATA CON T.O.C. (Perforazione Orizzontale Controllata) TELEGUIDATA, AD UNA PROFONDITA' (risultante dalla documentazione depositata in comune) COMPRESA TRA 1,5 E 3,0 METRI (dall'asfalto superiore).

DATA LA PERICOLOSITA' DELL'ELETTRODOTTO, DURANTE LE FASI DI SCAVO E REALIZZAZIONE DELLA PALIZZATA, DEVE ESSERE POSTA LA MASSIMA CAUTELA ED ATTENZIONE



zona A | scala 1:100

zona B | scala 1:100

zona C | scala 1:100

SEDE: VIA ERIDANIA, 4866 | 45039 STIENTA (RO)
STUDIO: VIA ROMA, 248 | 45039 STIENTA (RO)
cell. 347.8116681 | massimilianoghedin@yahoo.it

COMUNE DI FICAROLO

LAVORI DI MIGLIORAMENTO DELLA SICUREZZA STRADALE DI PARTE DELLA LOCALE VIA TRENTO

DEFINITIVO - ESECUTIVO

COMMITTENTE

AMMINISTR. COMUNALE DI FICAROLO
via Cesare Battisti, 139
C.F. e P.IVA 00202660296

vers. prog. Ficarolo-Trento DEF-ESE

DATA	TIPICO	PROGETTO	APPR.
27.07.16	PROGETTO PRELIMINARE	SI	SI
19.10.17	RIEVO ESECUTIVO	SI	SI

architetto
MASSIMILIANO GHEDINI

TAVOLA
ARC 2

PLANIM., INTERVENTI E SEZIONI
PROGETTO

A TERMINI DI LEGGE CI RISERVIAMO LA PROPRIETA' DEL PRESENTE DISEGNO. E' VIETATO RIPRODURLO ANCHE PARZIALMENTE, O CEDERLO A TERZI, SENZA NOSTRA PREVENTIVA AUTORIZZAZIONE